

IL DOLORE DI PRIMA

Scheda tecnica

PALCOSCENICO utile 9m x 11 m

Luci

- 4 SAGOMATORI 36°
- 7 SAGOMATORI ETC 50° + 4 PORTAGOBS
- 1 PC 2000w
- 16 PC 1000w
- 14 PAR cp 62
- 5 SAGOMATORI LED 50°
- 30 CANALI DIMMER. (1 dimmer è per elettorc. e lampadine varie)
- 3 PIANTANE + 5 BRACCETTI
- 5 BASI DA TERRA

Audio

- 2x D&B Q10 per MAIN L+R
- + stativi (se necessario)
- 2x D&B Q7 per BACK L+R
- 2x D&B D12
- cablaggio speakon/xlr relativo alle dimensioni dello spazio

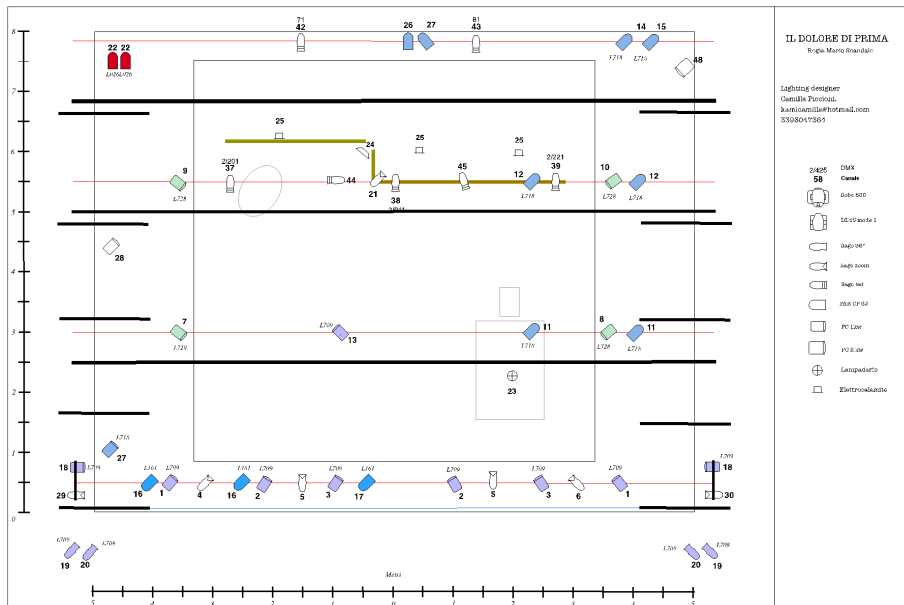
A seconda dello spazio e della circostanza potrebbe essere necessario microfonare gli attori, in questo caso verranno richiesti anche:

- 5x headset omni DPA 4066 (in alternativa SHURE WBH53)
- 4x SHURE AD1
- 2x SHURE UR4D
- 2x antenne attive UA874
- + stativi
- cablaggio bnc/xlr relativo

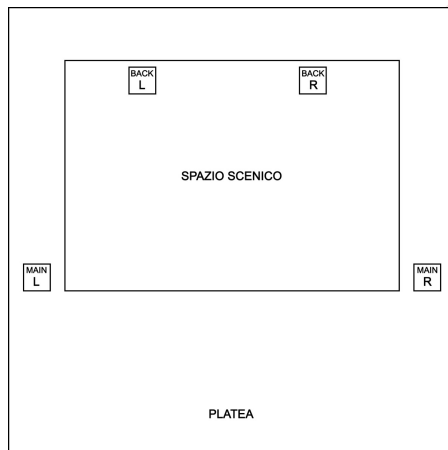
MATERIALE COMPAGNIA:

- 1x mixer X32 compact
- 1x stagebox digitale

PIANTA LUCI



PIANTA DI DIFFUSIONE AUDIO



CONTATTI

Luci

Camilla Piccioni | +39 339 304 7364
kamicamilla@hotmail.com

Audio

Jacopo Dell'Abate | +39 349 4225633
jacopodellabate@gmail.com

Cranpi Associazione

Via Nomentana 435, 00162 Roma
c.f. 978416305810
p.i. 13345501004

Antonino Pirillo | +39 347 8312141
Giorgio Andriani | +39 3384349819
email. spettacoli@cranpi.com
www.cranpi.com